



GG-1A (F) 固定式高压开关设备

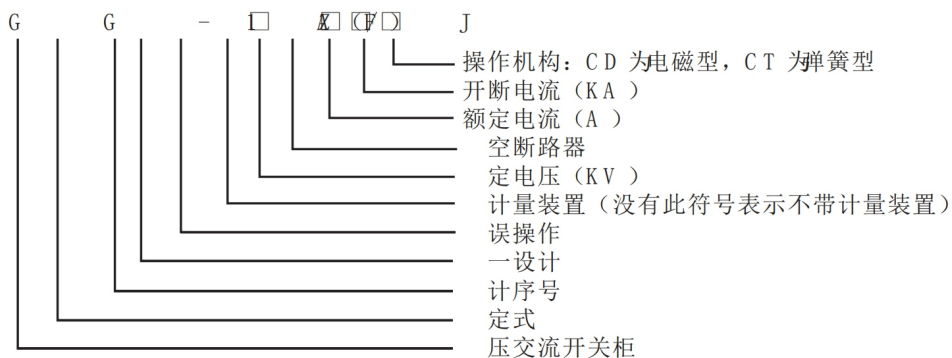


概述

GG-1AF型固定式户内高压开关柜，是在原JGG-1高压开关柜的基础上增加“五防”闭锁后的改进派生产品，因此它具有防误操作功能。

GG-1A (F) 型固定式户内高压开关柜适用于3.6-12KV三相交流50Hz电力系统中作为接受与分配电能的配电装置。

型号说明



真
额
带
防
统
设
固
高

工作条件

- 1、海拔高度不超过1000m；
- 2、环境温度上限+40℃，下限-10℃，高寒地区-25℃；
- 3、相对湿度：日平均值≤95%；月平均值≤90%；
- 4、使用环境：没有火灾、爆炸危险，没有严重污秽、化学腐蚀及剧烈震动等场所；
- 5、安装地点垂直倾斜度不超过5°。

结构说明

开关柜框架由角钢焊接而成，面板及隔板均为薄钢板。一次器件和二次器件相互隔离各成系统。正面有门、操作面板和防误机构，侧面有防护板相隔。开关柜正面右上方是断路器室门，右下方是电缆室门。中间隔板将开关柜内部分为上下两部分。上部分有断路器分开。真空断路器、隔离开关操作机构等在断路器室内，电流互感器在中间隔板上；零序互感器等安装在电缆室内，断路器操作机构安装在柜体正面左下方。二次仪表及器件安装在仪表盘上和继电器室内。

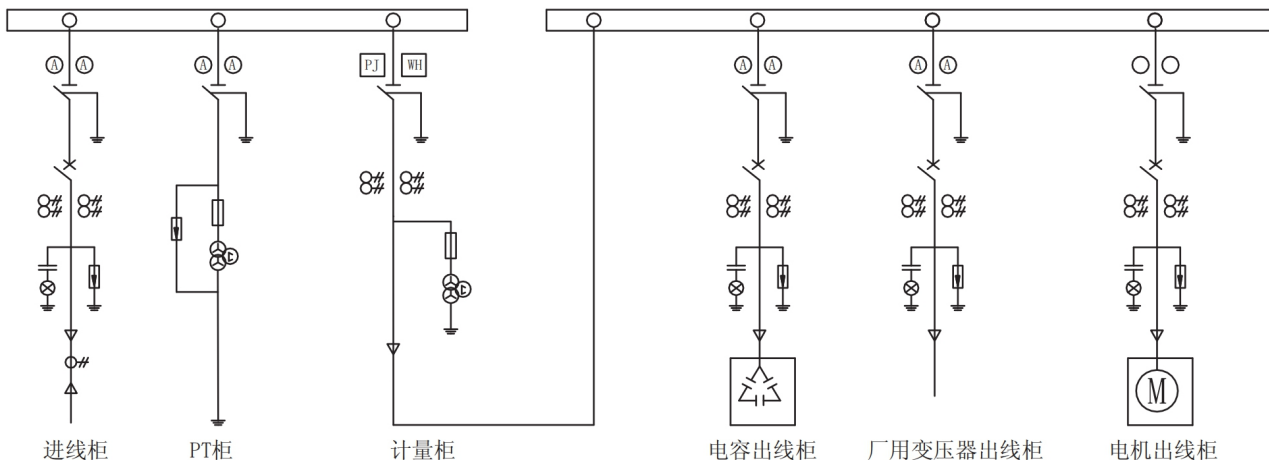
上隔离开关合与上下门的开闭受控于程序锁，当隔离开关合时，上下门打不开；当上下门打开时，隔离开关合不上。



高压成套类

A

典型应用案例



技术参数

名称	单位	数据
额定工作电压	K V	3 , 6 , 7 . 2 , 1 2
额定工作电流	A	4 0 0 , 6 3 0 , 1 0 0 0 , 1 2 5 0 , 2 0 0 0 , 2 5 0 0
最高工作电压	K V	1 1 . 5
额定开断电流	K A	2 0 , 2 5 , 3 1 . 5 , 4 0
额定关合电流（峰值）	K A	4 0 , 8 0 , 1 0 0
额定动稳定电流（峰值）	K A	4 0 , 8 0 , 1 0 0
热稳定时间	S	4
操作方式	V	弹簧储能、电磁操作机构
母线系统		单母线、单母线带旁路
外形尺寸	m m	宽×深×高
		1 2 0 0 × 1 2 0 0 × 2 8 0 0 单母线 (2 5 0 0 × 1 8 0 0 × 2 8 0 0) 单母线带旁路母线
安装尺寸	m m	1 0 6 0 × 1 0 6 0 (4 - Φ 1 3)
重量	K g	1 3 0 0

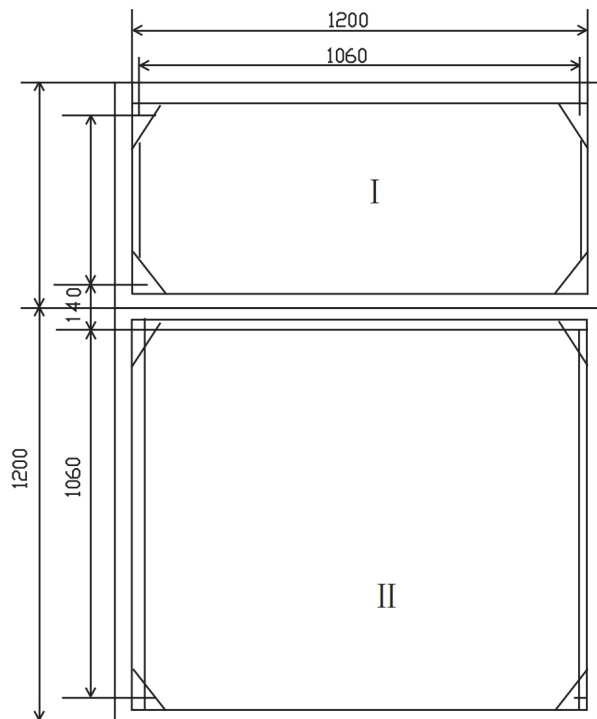
名称	单位	数据
		Z N □ - 1 0 / 1 2 5 0 - 2 0 (例)
额定开距	m m	1 2 ₁
触头超行程	m m	3 ₀ ^{+1.2}
平均合闸速度	m / s	0 . 4 - 0 . 6
平均分闸速度	m / s	0 . 9 - 1 . 2
最小触头工作压力	N	2 0 0 ₀ ⁺²⁰⁰
允许合闸触头弹跳时间	m s	≤ 5
三极不同期性	m s	≤ 5

机构型号		C D 1 0 I	C D 1 0 I I	C T
工作电压 (V)		D C 2 2 0	D C 2 2 0	A C 2 2 0
工作电流	合闸	9 8	1 2 0	< 5
	分闸	2 . 5	2 . 5	< 1 . 5



高压成套类

外形尺寸图



G G - 1 A (F) 型柜安装尺寸图

(注：带旁路母线的尺寸为 I + II，单母线仅为 II)

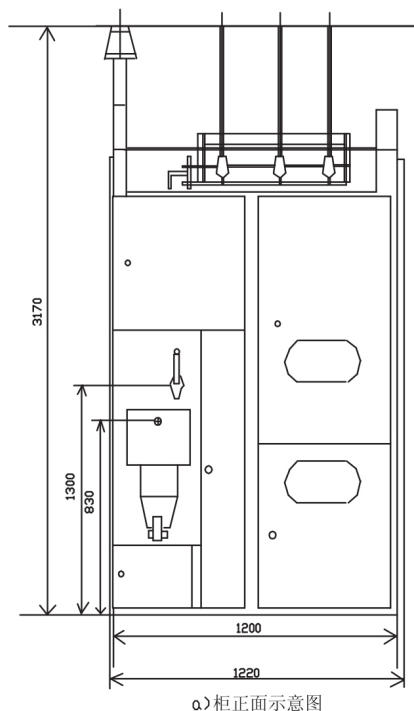
维护和检修

- 1、应保持配电间及柜体的干燥，清洁无杂物；
- 2、真空断路器每操作1 0 0 0 次或隔六个月必须检查一次，观察超行程量，出现问题及时调整；
- 3、操作机构等器件活动部位应有干净的润滑油；
- 4、断路器如短路跳闸必须对主触头进行性能检查检测后方可投入使用；
- 5、开关柜运行参数不得超过铭牌指定值；
- 6、正常情况下真空断路器开合时发出蓝色光或白色光，如发出黄色光表明真空稍有泄漏，如发出红色光表明真空泄漏严重禁止使用。

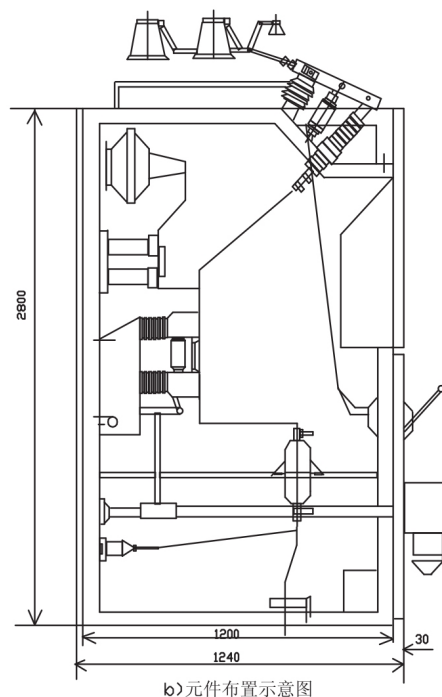
订货须知

订货时用户须提供下列资料：

- 1、一次线路方案及排列系统图；
- 2、配电室平面布置图；
- 3、二次回路接线原理图，端子排列图，如端子无排列图时，按制造厂规定；
- 4、开关柜内的电器元件的型号、规格、数量；
- 5、母线规格可由订货方提出或按制造厂供给。



a) 柜正面示意图



b) 元件布置示意图

G G - 1 A 外形及安装示意图